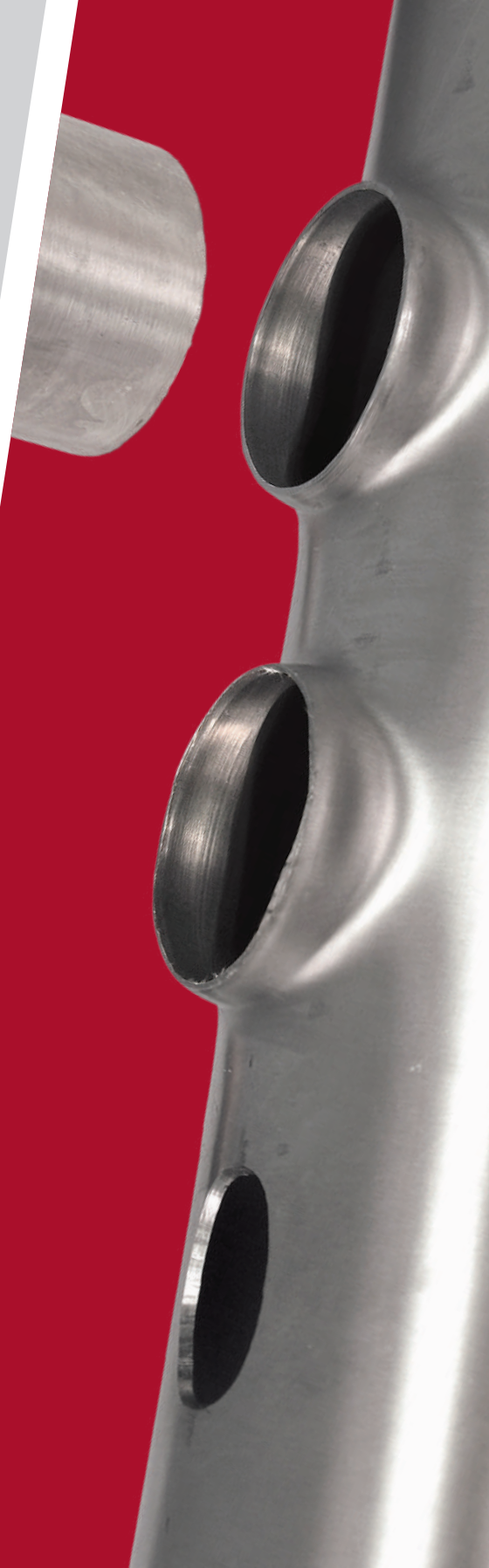


# T-DRILL

PRODUCTIVITY AS A PRODUCT.



## UNIDAD DE EMBOQUILLADO

Mesa de alimentación manual para la producción de pequeños volúmenes de colectores de acero inoxidable

HFT-2000 SS

# HFT-2000 SS

## UNIDAD DE EMBOQUILLADO

La **T-DRILL HFT-2000 SS** es una unidad que se maneja manualmente conjuntamente con la máquina de emboquillar **T-DRILL T-65 SS** en la producción de pequeños volúmenes de colectores de acero inoxidable. La mesa de alimentación manual es capaz de producir cuellos de 17 a 54 mm en

tubos principales de 32 a 114 mm. Con la **HFT-2000 SS** se pueden producir cinco cuellos de 54 mm en menos de diez minutos sin mover el tubo. Los cuellos **T-DRILL** proporcionan confiabilidad excelente también en aplicaciones extremas. Al elegir **T-DRILL** se evitan fugas.



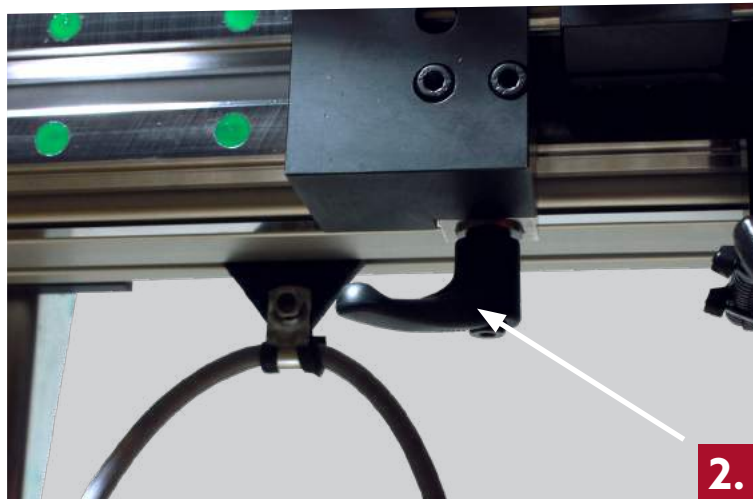
# HFT-2000 SS

## UNIDAD DE EMBOQUILLADO

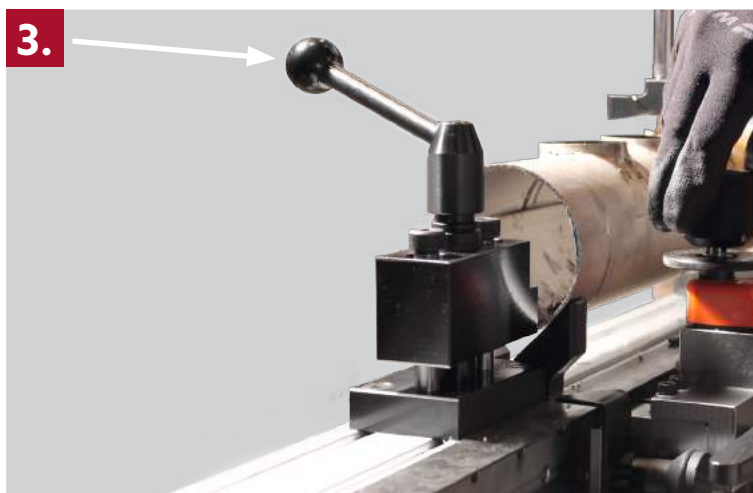
El operario mueve manualmente la máquina de emboquillado después de levantar cada cuello. Con un posicionamiento fácil de pasador a orificio, la unidad es altamente productiva en la producción de colectores estándar.



1. Posicionamiento fácil y exacto de pasador a orificio, con placa de índice en dos intervalos personalizados



2. Posicionamiento libre con palanca de bloqueo y medición



3. Fijación rápida y flexible de tuberías

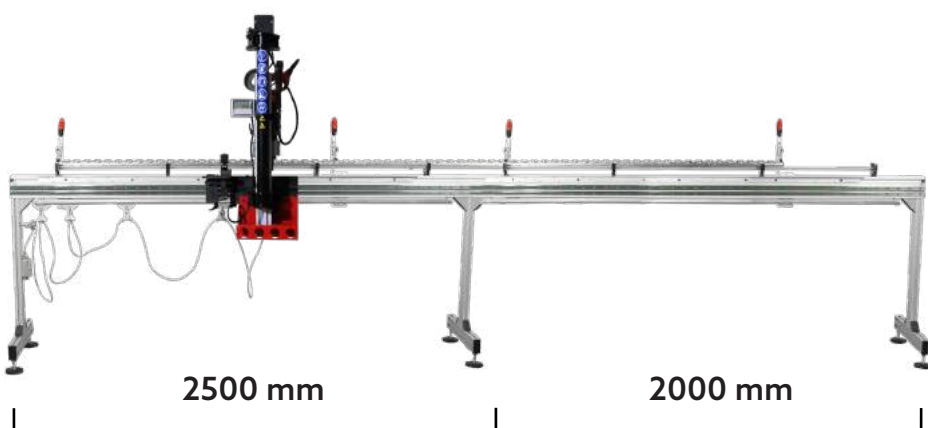


4. Pantalla digital opcional

## HFT-2000 SS

### MÓDULOS DE EXTENSIÓN

La longitud máxima de los tubos a utilizar con la HFT-2000 SS es de 2000 mm. Esto se puede aumentar con módulos de extensión de 2000 mm opcionales fáciles de instalar.





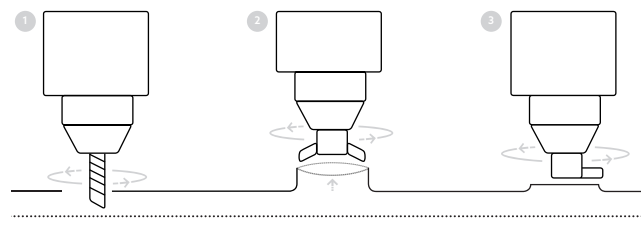
## Capacidad de la HFT

		Diámetro exterior del tubo de derivación					
		17,2	21,3	26,9	33,7	42,4	48,3
Diámetro exterior del tubo principal	Tee range	17-19	20-25	25-30	30-34	34-44	* 45-54
	26,9	2,0	2,0	1,6	-	-	-
	33,7	2,0	2,77	2,77	1,6	-	-
	42,4	2,0	2,77	2,77	2,77	1,6	-
	48,3	2,0	2,77	2,77	2,77	2,77	1,6
	60,3	2,0	2,77	2,77	2,77	2,77	2,77
	76,1	2,0	3,05	3,05	3,05	3,05	3,05
	88,9	2,0	3,05	3,05	3,05	3,05	3,05
	114,3	2,0	3,05	3,05	3,05	3,05	3,05
	≤ 300	With optional clamping system					

\* Over 51 mm O.D. max. wall thickness 2,0 mm

## EL PROCESO T-DRILL

El emboquillado T-DRILL es el método estándar de ramificación de tubos de las industrias automovilística y de climatización en todo el mundo.



1. Fresado

2. Emboquillado

3. Refrentado

## Unidad de emboquillado T-65 SS

La **T-DRILL T-65 SS** es una máquina de emboquillar portátil y fácil de usar para tubos de acero inoxidable. Es una solución ideal para hacer juntas 'T' en un tubo principal. Se puede conectar una tubería de derivación en el cuello formado mediante soldadura orbital o mediante soldadura manual.

Si bien la calidad es comparable a los accesorios 'T' comerciales, el beneficio también aumenta ya que la **T-65 SS** elimina dos uniones soldadas y el costo de la pieza 'T'. Si se requiere algún pulido de tubo en los puntos de soldadura, el método de formación en 'T' lo reduce, al igual que los costos de inspección.



## HÁGALO CON T-DRILL

Rebaja costos | Mejora la calidad | Incrementa el beneficio

- Sin accesorios 'T'
- Sin inventarios costosos
- Sin corte de tubo

- Solo una junta soldada
- Costo de inspección minimizado
- Menor riesgo de fugas o reclamaciones

- Flexibilidad de variación de 'T'
- Características de flujo optimizadas
- Puntos de soldadura limpios e higiénicos

FABRICANTE:

# T-DRILL

T-DRILL OY  
Ampujantie 32  
66400 Laihia, FINLAND  
Tel. +358 6 475 3333  
sales@t-drill.fi  
www.t-drill.fi

REPRESENTADO POR:

T-DRILL Industries Inc.  
1740 Corporate Drive,  
Suite #820, Norcross,  
Georgia 30093 USA  
Tel. 800-554-2730  
sales@t-drill.com  
www.t-drill.com